

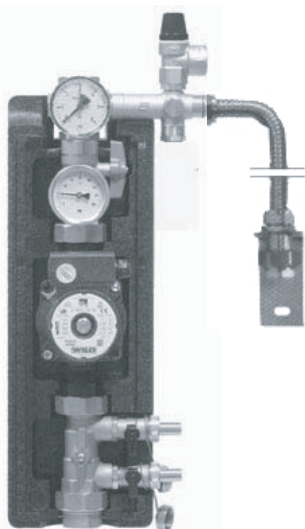


AGUIDROVERT
SOLAR



go ahead sunshine

grupo de retorno con 1 línea



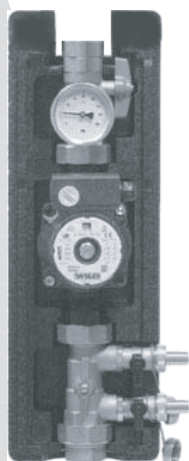
- elegante cubierta de aislante
 - soporte para pared del grupo completo
 - termómetro
 - bomba de circulación con 2 m de cable
 - grifo de 4 vías 1" IG con freno de gravedad de latón
 - unidad de llenado y vaciado en la succión de la bomba
- set de seguridad y de expansión**
- válvula de seguridad 1/2", 6 bar
 - manómetro 0-6 bar
 - 1 m tubo ondulado INOX 3/4" IG/IG
 - válvula de servicio 3/4" para vaso de expansión
 - soporte robusto para MAG

datos técnicos:

dimensión:	470 x 150 mm (HxL)
conexión:	1" RI
presión de ejercicio:	máximo 6 bar
temperatura de ejercicio:	130°C (en punta 180°C)

- **construido especialmente para instalaciones solares**
- **sin materias plásticas**

grupo de retorno con 1 línea para el segundo circuito



Para el segundo circuito solar adicional

Funciona como el grupo de retorno aislado pero sin set de seguridad, set de expansión y soporte para pared

datos técnicos:

dimensión:	470 x 150 mm (HxL)
presión de ejercicio:	1" IG
temperatura de ejercicio:	máximo 6 bar
	130°C (en punta 180°C)

AGUIDROVERT, S.L.

Cervantes 20, pral izda, 50.006 Zaragoza (Spain)

Tel. 00-34-976302135 Fax. 00-34-976468085

www.aguidrovert.com info@aguidrovert.com

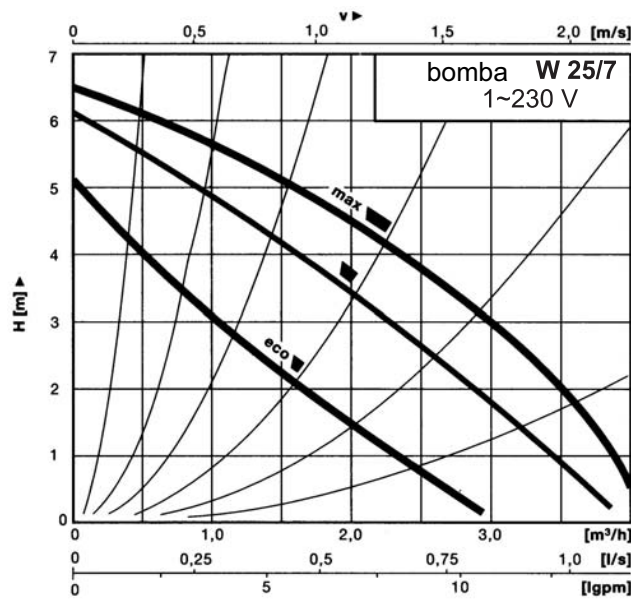
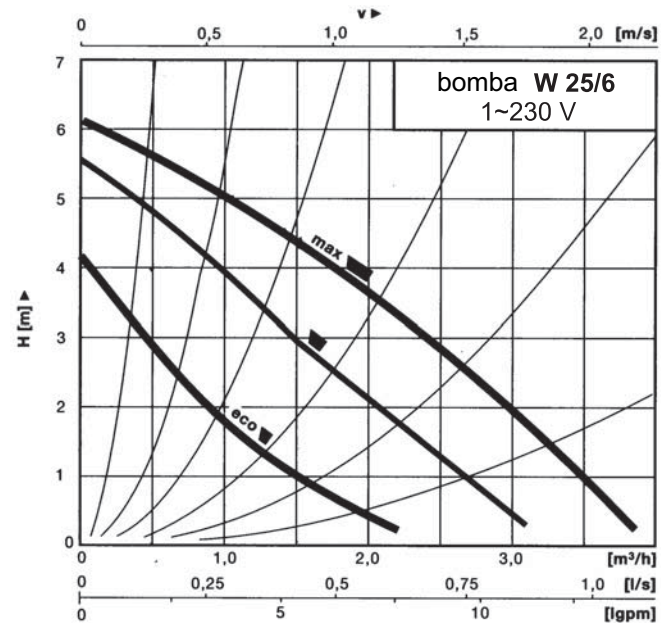
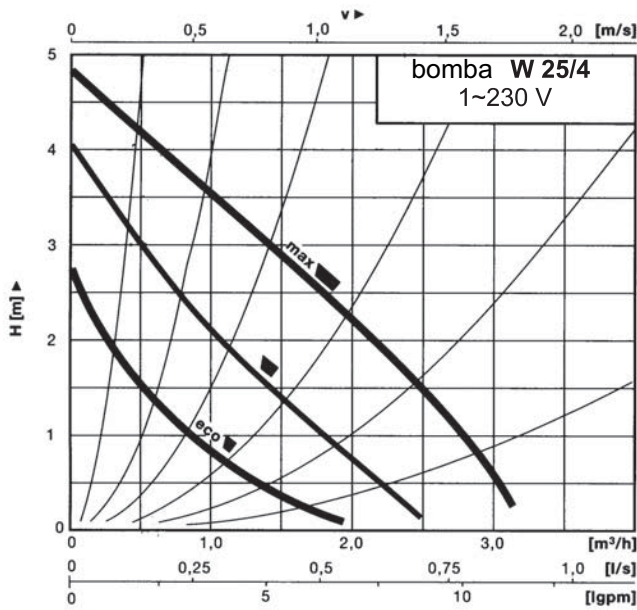


AGUIDROVERT
SOLAR



go ahead sunshine

características de la bomba



normas para la dimensión:

superficie bruto	tubo de cobre		bomba	vaso de expansión
m ²	Ø	longitud		
6	18	40	W2 5/4	19
8	18	40	W2 5/4	25
12	22	40	W2 5/4	40
18	22	40	W2 5/6	60
26	28	40	W2 5/6	80
32	28	50	W2 5/7	100
38	28	50	W2 5/7	2 x 60
48	35	50	W2 5/7	2 x 80

Calculado en base a un caudal de aprox. 30-40 lt/m² de superficie bruto y 12 m² colectores conectados en serie como máximo. En condiciones diferentes los componentes tienen que ser calculados para cada caso concreto.

AGUIDROVERT, S.L.

Cervantes 20, pral izda, 50.006 Zaragoza (Spain)
Tel. 00-34-976302135 Fax. 00-34-976468085
www.aguidrovert.com info@aguidrovert.com