

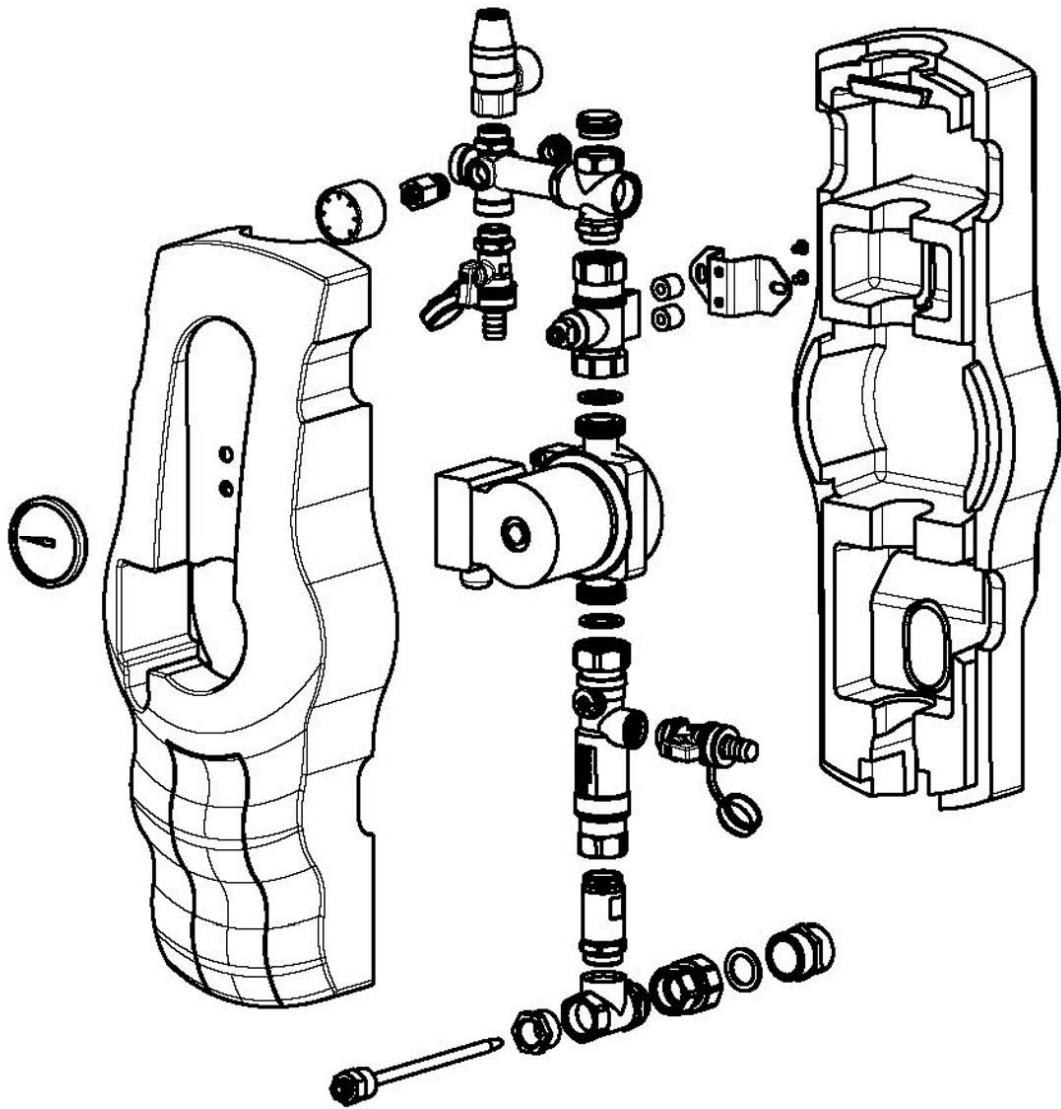


AGUIDROVERT
SOLAR

Instrucciones de montaje Estación solar para hydroUnit



go ahead sunshine



AGUIDROVERT, S.L.

Cervantes 20, pral izda, 50.006 Zaragoza (Spain)

Tel. 00-34-976302135 Fax. 00-34-976468085

www.aguidrovert.com info@aguidrovert.com

Instrucciones de montaje

Estación solar para hydroUnit

Datos técnicos:

Estación solar para hydroUnit	
Altura:	(con aislamiento) 630 mm
Anchura:	(con aislamiento) 200 mm
Espesor:	190 mm
Presión de servicio máx.:	6 bares
Temperatura de servicio máx.:	120°C Durante un periodo corto hasta 180°C
Equipamiento de seguridad:	
Válvula de seguridad:	1/2" x 3/4" - 6 bares
Manómetro solar:	0 - 6 bares, hasta 130°C
Válvula de corte con termómetro:	
Válvula RI 3/4"	Termómetro 0 – 160°C
Freno de gravedad:	
Resistencia:	200 mm CA
Modelo:	PPS, desactivable
Temperatura max. admisible:	180°C
Caudalímetro:	
Escala:	1 – 13 l/min
Conexión:	RI 3/4"
Conexiones adicionales:	RE 3/4" x RI 1/2"
Temperatura máx.:	120°C
Material de junta:	
O – aro: VITON / EPDM	180°C
Junta: AFM 34	200°C
Aislamiento:	
Material:	EPP, $\lambda = 0,041 \text{ W/(m}\cdot\text{K)}$

AGUIDROVERT, S.L.

Cervantes 20, pral izda, 50.006 Zaragoza (Spain)

Tel. 00-34-976302135 Fax. 00-34-976468085

www.aguidrovert.com info@aguidrovert.com

Instrucciones de montaje

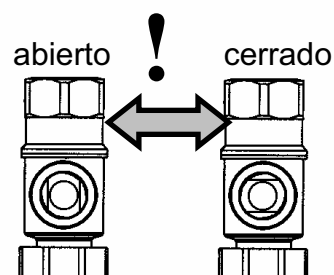
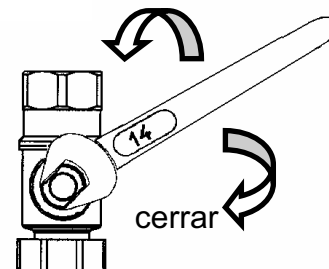
Estación solar para hydroUnit

Freno de gravedad

El freno de gravedad de la estación solar está en la válvula de corte RI 3/4" y tiene una presión de apertura de 200 mmCA.

- Para llenar, vaciar y fregar la instalación solar el freno de gravedad tiene que estar abierto totalmente. Por eso la válvula tiene que estar en una posición de 45° (mirar el dibujo lateral). La bola de la válvula ejerce presión al freno de gravedad.
- Para el funcionamiento de la instalación solar la válvula tiene que estar abierta totalmente.
- Instalar un freno de gravedad / antirretorno en la impulsión solar. De este manera el refrescamiento del depósito está impedido (especialmente a causa de la circulación en el tubo – también a diámetros pequeños como DN 15).

abrir



Caudalímetro 1 - 13 l/min

Indicaciones generales para montaje y funcionamiento:

Considerar las indicaciones siguientes para recibir datos más exactos. El caudalímetro es un instrumento para medir y ajustar el caudal de agua y tiene un indicador integrado 1-13 l/min. El indicador es de vidrio / PC, la caja de latón. El caudalímetro puede ser utilizado hasta una temperatura máxima de 120°C y una presión máxima de funcionamiento de 6 bares.

Posición de la montaje: vertical

La instalación solar debe estar limpia y sin cuerpos extraños!

Datos técnicos:		
Tipo :	caudalímetro DN 20	
Material:	caja:	latón MS 58
	junta:	EPDM
	indicador:	PC
Datos:	tipo:	DN 20
	indicador:	1 - 13 l / min
	presión máx.:	6 bares
	temperatura máx.:	120 °C,
Dimensión:	conexiones:	DN 20 = 1", 3/4" RI
	altura de montaje:	válvula 3/4"RE, 1/2" RI 141 mm

AGUIDROVERT, S.L.

Cervantes 20, pral izda, 50.006 Zaragoza (Spain)

Tel. 00-34-976302135

Fax. 00-34-976468085

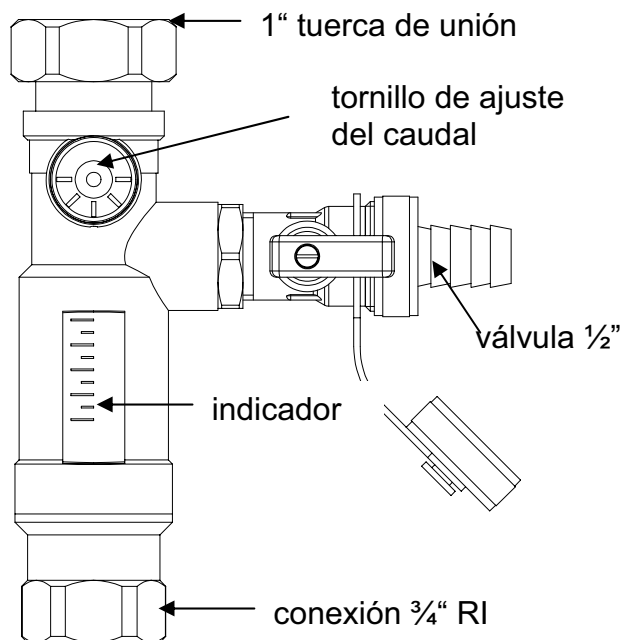
www.aguidrovert.com

info@aguidrovert.com

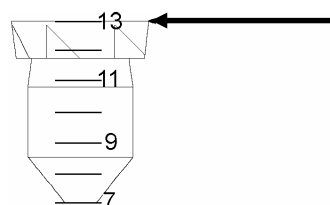
Instrucciones de montaje

Estación solar para hydroUnit

Caudalímetro DN 20



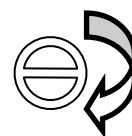
Notar la marca al borde superior



Atención! Efectuar el ajuste solamente con un destornillador adecuado!



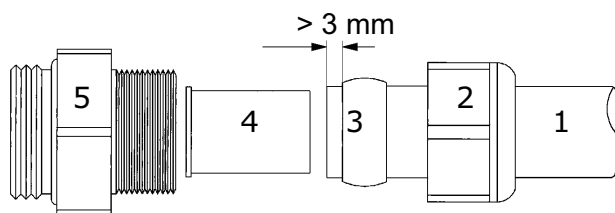
abierto



cerrado

Instrucciones de montaje del juego de racor con anillos de apriete

- Cortar el tubo de cobre (1) planamente y retirar cualquier rebaba sobresaliente; el juego de racor tiene que ser dividido para el montaje.
- Empujar la tuerca de unión (2) al tubo de cobre (1), después empujar el anillo de apriete (3) al tubo de cobre (1). Para garantizar la transmisión de la fuerza y la hermeticidad el tubo de cobre tiene que sobresalir del anillo de apriete de 3 mm como mínimo.
- Empujar el casquillo de refuerzo (4) al tubo de cobre (1).
- Empujar el tubo de cobre (1) con todos los elementos empujados (2,3,4) en el racor macho (5).
- Fijar la tuerca de unión (2) con la mano. Después fijar ella con una llave adecuada, por la menos de una vuelta.



Prestar atención:

Es necesario montar compensadores de dilatación o curvas de dilatación (constado de lo menos de 2 curvas de 90°) para mitigar la tensión de dilatación térmica. En caso de la utilización de curvas de dilatación la distancia entre las curvas tiene que ser de un factor 20 más diámetro del tubo de cobre.
[p.e. diámetro tubo = 18 mm – distancia entre las curvas más de 36 cm].

AGUIDROVERT, S.L.

Cervantes 20, pral izda, 50.006 Zaragoza (Spain)

Tel. 00-34-976302135 Fax. 00-34-976468085

www.aguidrovert.com info@aguidrovert.com